

# Edelweißhof, Mathon

Ferienwohnung - Apartment - Gästewohnungen

Mathon



## Beschreibung

Der Edelweißhof besteht aus zwei Hauptgebäuden. Die beiden Häuser liegen auf 1400 m Höhe in Mathon, 5 Autominuten von Ischgl entfernt.

Insgesamt befinden sich hier 16 Zimmer und Apartments verteilt auf beide Häuser. Sowohl die Zimmer als auch die Apartments sind sehr individuell eingerichtet und verfügen zum Großteil über einen Balkon. Im Winter können unsere Gäste im Frühstücksraum ein ausgewogenes Frühstück genießen und in der Sauna (kostenfrei buchbar vor Ort, je nach Verfügbarkeit) den Skitag ausklingen lassen. Unser Frühstück ist für unsere Gäste in den Zimmern (Winter) bereits inklusive. Gerne können unsere Apartmentgäste das Frühstücksbuffet im Winter (gegen Aufpreis) hinzubuchen oder unseren komfortablen Brötchenservice in Anspruch nehmen.

Die Kurtaxe wird im Rahmen eines Servicepackages für Nebenkosten abgerechnet.

Die Kaution wird nach ordnungsgemäßer Rückgabe des Apartments erstattet und ist hier bereits im Preis enthalten.

Sprachen: englisch, deutsch

## 2 Personen Apartment, Nr. 208



Das Apartment ist für 2 Personen ausgelegt. Auf 23 m<sup>2</sup> befinden sich ein Doppelbett, welches durch einen Durchgang mit

Vorhang vom restlichen Apartment abgegrenzt ist, eine gemütliche Wohnküche mit einer Essecke im Erker, ein Badezimmer mit Dusche und WC. Das Apartment verfügt außerdem über einen Zugang zu einer Gemeinschaftsterrasse.

- 1- Raum Apartment mit gemütlichem Doppelbett
- Offene Wohnküche mit einer Essecke im Erker
- Badezimmer mit Dusche und eigenem WC
- Zugang zu einer Gemeinschaftsterrasse

## Ausstattung Zimmer

---

Größe: 23 qm

Belegung max.: 2

WLAN: ja

TV: ja

Nichtraucher: ja

Terrasse: ja

---

### Hinweise zu Haustieren

Haustiere nicht erlaubt

---

**Allgemein:** Bergblick, Doppelbett, familienfreundlich, Heizung, Nichtraucher, Nichtraucherhaus, Skiraum, Teppichboden, Terrasse, wanderfreundlich, Wohn/Schlafraum komb.

---

**Außenanlage:** Garage, Parkplatz, Sitzecke im Garten

---

**Essen & Trinken:** Frühstück möglich

---

**Freizeit:** Fahrradverleih, Kegeln/Bowling, Klettern, Sauna, Schwimmbhalle, Ski-/Rodelverleih, Tennis

---

**Küche:** Gefriermöglichkeit, Küche (offen), Kühlschrank

---

**Sanitär:** Bad/WC, Dusche, Dusche/WC, Haartrockner, WC-Toilette

---

**Service:** Bettwäsche, Brötchenservice, Brötchenservice, Handtücher, Internet im öff. Bereich, Tiere nicht erlaubt

---

**Technik:** WLAN, Kabel/Sat, Telefon, TV, TV - Flachbild

---

## 2-4 Personen 2-Raum Apartment, Nr. 108

---





Dieses 2- Raum Apartment ist für 2-4 Personen ausgelegt. Auf 36m<sup>2</sup> befinden sich ein Schlafzimmer mit Doppelbett, eine Wohnküche mit Schlafsofa (160cm), ein Badezimmer mit Badewanne, Doppelwaschbecken und einem WC. Außerdem verfügt dieses Apartment über einen Balkon.

- 2-Raum Apartment für 2-4 Personen
- Schlafzimmer mit Doppelbett
- Wohnküche mit Schlafsofa (teilweise 160cm/140cm)
- Küche (teilweise mit Spülmaschine)
- Badezimmer mit Dusche und WC oder Badewanne und WC
- Balkon

## Ausstattung Zimmer

Größe: 41 qm

Belegung max.: 4

Anzahl Schlafzimmer: 1

WLAN: ja

TV: ja

Spülmaschine: ja

### Hinweise zu Haustieren

Haustiere nicht erlaubt

**Allgemein:** Balkon, Bergblick, Doppelbett, familienfreundlich, Heizung, Nichtraucherhaus, Panoramablick, Schlafsofa, Skiraum, Teppichboden, wanderfreundlich, Wohn/Schlafraum komb.

**Außenanlage:** Garage, Parkplatz, Sitzecke im Garten

**Essen & Trinken:** Frühstück möglich

**Freizeit:** Fahrradverleih, Kegeln/Bowling, Klettern, Sauna, Schwimmhalle, Ski-/Rodelverleih, Tennis

**Küche:** Gefriermöglichkeit, Küche (offen), Kühlschrank, Spülmaschine

**Sanitär:** Bad/WC, Badewanne, Dusche, Dusche/WC, Haartrockner, WC-Toilette

**Service:** Bettwäsche, Brötchenservice, Brötchenservice, Handtücher, Internet im öff. Bereich, Tiere nicht erlaubt

**Technik:** WLAN, Kabel/Sat, Telefon, TV, TV - Flachbild

## 2-4 Personen 2-Raum Apartment, Nr. 110



Dieses 2-Raum Apartment ist für 2-4 Personen ausgelegt. Auf 41 m<sup>2</sup> befinden sich ein Schlafzimmer mit Doppelbett, eine Wohnküche mit Schlafsofa (140cm), ein Badezimmer mit Dusche und WC. Zusätzlich verfügt dieses Apartment über einen Balkon.

- 2-Raum Apartment für 2-4 Personen
- Schlafzimmer mit Doppelbett
- Wohnküche mit Schlafsofa (teilweise 160cm/140cm)
- Küche (teilweise mit Spülmaschine)
- Badezimmer mit Dusche und WC oder Badewanne und WC
- Balkon

### Ausstattung Zimmer

Größe: 41 qm

Belegung max.: 4

Anzahl Schlafzimmer: 1

WLAN: ja

TV: ja

Spülmaschine: ja

### Hinweise zu Haustieren

Haustiere nicht erlaubt

**Allgemein:** Balkon, Bergblick, Doppelbett, familienfreundlich, Heizung, Nichtraucherhaus, Panoramablick, Schlafsofa, Skiraum, Teppichboden, wanderfreundlich, Wohn/Schlafraum komb.

**Außenanlage:** Garage, Parkplatz, Sitzecke im Garten

**Essen & Trinken:** Frühstück möglich

**Freizeit:** Fahrradverleih, Kegeln/Bowling, Klettern, Sauna, Schwimmhalle, Ski-/Rodelverleih, Tennis

---

**Küche:** Gefriermöglichkeit, Küche (offen), Kühlschrank, Spülmaschine

---

**Sanitär:** Bad/WC, Badewanne, Dusche, Dusche/WC, Haartrockner, WC-Toilette

---

**Service:** Bettwäsche, Brötchenservice, Brötchenservice, Handtücher, Internet im öff. Bereich, Tiere nicht erlaubt

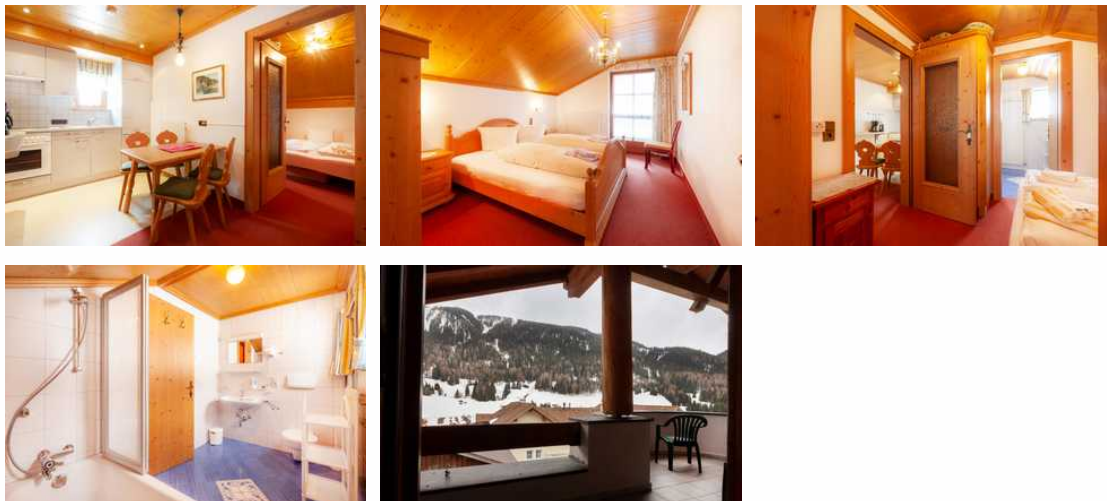
---

**Technik:** WLAN, Kabel/Sat, Telefon, TV, TV - Flachbild

---

## 2-4 Personen 2-Raum Apartment, Nr.206

---



Das 2-Raum Apartment ist für 2- 4 Personen ausgelegt. Auf 48m<sup>2</sup> befinden sich in diesem Apartment ein Schlafzimmer mit Doppelbett, eine Wohnküche mit einem Schlafsofa (160cm) und ein Badezimmer mit einer Badewanne. Außerdem verfügt dieses Apartment über einen Balkon.

- 2-Raum Apartment für 2-4 Personen
- Schlafzimmer mit Doppelbett
- Wohnküche mit Schlafsofa (teilweise 160cm/140cm)
- Küche (teilweise mit Spülmaschine)
- Badezimmer mit Dusche und WC oder Badewanne und WC
- Balkon

## Ausstattung Zimmer

---

Größe: 41 qm

Belegung max.: 4

Anzahl Schlafzimmer: 1

WLAN: ja

TV: ja

Spülmaschine: ja

---

## Hinweise zu Haustieren

Haustiere nicht erlaubt

**Allgemein:** Balkon, Bergblick, Doppelbett, familienfreundlich, Heizung, Nichtraucherhaus, Panoramablick, Schlafsofa, Skiraum, Teppichboden, wanderfreundlich, Wohn/Schlafraum komb.

**Außenanlage:** Garage, Parkplatz, Sitzecke im Garten

**Essen & Trinken:** Frühstück möglich

**Freizeit:** Fahrradverleih, Kegeln/Bowling, Klettern, Sauna, Schwimmhalle, Ski-/Rodelverleih, Tennis

**Küche:** Gefriermöglichkeit, Küche (offen), Kühlschrank, Spülmaschine

**Sanitär:** Bad/WC, Badewanne, Dusche, Dusche/WC, Haartrockner, WC-Toilette

**Service:** Bettwäsche, Brötchenservice, Brötchenservice, Handtücher, Internet im öff. Bereich, Tiere nicht erlaubt

**Technik:** WLAN, Kabel/Sat, Telefon, TV, TV - Flachbild

## 2-4 Personen Studio, Nr. 202



Das 2-4 Personen Studio ist für 2-4 Personen ausgelegt. Auf 29 m<sup>2</sup> befinden sich ein Doppelbett und ein Schlafsofa (160cm), eine Küche mit Essecke im Erker, ein Badezimmer mit Dusche und WC. Zusätzlich verfügt dieses Apartment über einen Zugang zu einer Gemeinschaftsterasse.

- Studio mit Doppelbett und Schlafsofa (160cm) für bis zu 2 Personen
- Küche mit Essecke im Erker
- Badezimmer mit Dusche und WC
- Zugang zu einer Gemeinschaftsterasse

## Ausstattung Zimmer

Größe: 29 qm  
Belegung max.: 4  
WLAN: ja  
TV: ja  
Nichtraucher: ja  
Terrasse: ja

## Hinweise zu Haustieren

Haustiere nicht erlaubt

**Allgemein:** Bergblick, Doppelbett, familienfreundlich, Heizung, Nichtraucher, Nichtraucherhaus, Schlafsofa, Skiraum, Terrasse, wanderfreundlich, Wohn/Schlafraum komb.

**Außenanlage:** Garage, Parkplatz, Sitzecke im Garten

**Essen & Trinken:** Frühstück möglich

**Freizeit:** Fahrradverleih, Kegeln/Bowling, Klettern, Sauna, Schwimmhalle, Ski-/Rodelverleih, Tennis

**Küche:** Gefriermöglichkeit, Küche (offen), Kühlschrank

**Sanitär:** Bad/WC, Dusche, Dusche/WC, Haartrockner, WC-Toilette

**Service:** Bettwäsche, Brötchenservice, Brötchenservice, Handtücher, Internet im öff. Bereich, Tiere nicht erlaubt

**Technik:** WLAN, Kabel/Sat, TV, TV - Flachbild

## 3-Personen Apartment, Nr. 201



Das 3 Personen Apartment ist für max. 3 Personen ausgelegt. Auf 32 m<sup>2</sup> befinden sich ein Doppelbett und ein Schlafsofa für 1 Person, eine Küche und ein Essbereich, ein Badezimmer mit Dusche und WC. Das Apartment verfügt außerdem über einen Zugang zu einer Gemeinschaftsterrasse.

- Apartment mit Doppelbett und Schlafsofa für 1 Person

- Offene Küche und Essbereich
- Badezimmer mit Dusche und WC, Haartrockner
- Zugang zu einer Gemeinschaftsterrasse

## Ausstattung Zimmer

Größe: 27 qm

Belegung max.: 3

WLAN: ja

TV: ja

Nichtraucher: ja

Terrasse: ja

### Hinweise zu Haustieren

Haustiere nicht erlaubt

**Allgemein:** Bergblick, Doppelbett, familienfreundlich, Heizung, Nichtraucher, Nichtraucherhaus, Schlafsofa, Skiraum, Terrasse, wanderfreundlich, Wohn/Schlafraum komb.

**Außenanlage:** Garage, Parkplatz, Sitzecke im Garten

**Essen & Trinken:** Frühstück möglich

**Freizeit:** Fahrradverleih, Kegeln/Bowling, Klettern, Sauna, Schwimmhalle, Ski-/Rodelverleih, Tennis

**Küche:** Gefriermöglichkeit, Küche (offen), Kühlschrank, separate Küche

**Sanitär:** Bad/WC, Dusche, Dusche/WC, Haartrockner, WC-Toilette

**Service:** Bettwäsche, Brötchenservice, Brötchenservice, Handtücher, Internet im öff. Bereich, Tiere nicht erlaubt

**Technik:** WLAN, Kabel/Sat, Telefon, TV, TV - Flachbild

## 3-Personen Apartment, Nr. 203



Das 3-Personen Apartment ist für max. 3 Personen ausgelegt. Auf 23 qm<sup>2</sup> befinden sich ein Doppelbett und ein Schlafsofa, eine separate Küche und ein Essbereich, ein Badezimmer mit Dusche und WC. Außerdem verfügt das Apartment über einen Zugang zu einer Gemeinschaftsterrasse.

- Apartment mit Doppelbett und Schlafsofa für 1 Person



- Offene Küche und Essbereich
- Badezimmer mit Dusche und WC, Haartrockner
- Zugang zu einer Gemeinschaftsterrasse

## Ausstattung Zimmer

---

Größe: 27 qm

Belegung max.: 3

WLAN: ja

TV: ja

Nichtraucher: ja

Terrasse: ja

---

### Hinweise zu Haustieren

Haustiere nicht erlaubt

---

**Allgemein:** Bergblick, Doppelbett, familienfreundlich, Heizung, Nichtraucher, Nichtraucherhaus, Schlafsofa, Skiraum, Terrasse, wanderfreundlich, Wohn/Schlafraum komb.

---

**Außenanlage:** Garage, Parkplatz, Sitzecke im Garten

---

**Essen & Trinken:** Frühstück möglich

---

**Freizeit:** Fahrradverleih, Kegeln/Bowling, Klettern, Sauna, Schwimmhalle, Ski-/Rodelverleih, Tennis

---

**Küche:** Gefriermöglichkeit, Küche (offen), Kühlschrank, separate Küche

---

**Sanitär:** Bad/WC, Dusche, Dusche/WC, Haartrockner, WC-Toilette

---

**Service:** Bettwäsche, Brötchenservice, Brötchenservice, Handtücher, Internet im öff. Bereich, Tiere nicht erlaubt

---

**Technik:** WLAN, Kabel/Sat, Telefon, TV, TV - Flachbild

---

## 4 Personen 2 Doppelzimmer, Nr. 103 & 104

---





Das 4 Personen 2 Doppelzimmer Apartment ist für max. 4 Personen ausgelegt. Auf 40m<sup>2</sup> befinden sich zwei Doppelzimmer mit jeweils zwei Doppelbetten und zwei Essecken. Zu jedem Doppelzimmer gehören jeweils ein Badezimmer mit einer Dusche und einem WC. Im Gang befindet sich eine gemeinsame Küche. Außerdem verfügt dieses Apartment über einen Balkon.

- Zwei Doppelzimmer mit Doppelbetten
- Pro Doppelzimmer eine Essecke
- Pro Doppelzimmer ein Badezimmer mit Dusche und WC
- Gemeinsame Küche im Gang
- Balkon

## Ausstattung Zimmer

Größe: 40 qm

Belegung max.: 4

Anzahl Schlafzimmer: 2

WLAN: ja

TV: ja

Nichtraucher: ja

### Hinweise zu Haustieren

Haustiere nicht erlaubt

**Allgemein:** Balkon, Bergblick, Doppelbett, familienfreundlich, Heizung, Nichtraucher, Nichtraucherhaus, Panoramablick, Schreibtisch, Skiraum, Teppichboden, wanderfreundlich, Wohn/Schlafraum komb.

**Außenanlage:** Garage, Parkplatz, Sitzecke im Garten

---

**Essen & Trinken:** Frühstück möglich

---

**Freizeit:** Fahrradverleih, Kegeln/Bowling, Klettern, Sauna, Schwimmhalle, Ski-/Rodelverleih, Tennis

---

**Küche:** Backofen, Gefriermöglichkeit, Küche (offen), Kühlschrank

---

**Sanitär:** Bad/WC, Dusche, Dusche/WC, Haartrockner, WC-Toilette

---

**Service:** Bettwäsche, Brötchenservice, Brötchenservice, Handtücher, Internet im öff. Bereich, Tiere nicht erlaubt

---

**Technik:** WLAN, Kabel/Sat, Telefon, TV, TV - Flachbild

---

## 4-6 Personen Apartment, Nr. 111

---



Dieses 4-6 Personen Apartment ist für max. 6 Personen ausgelegt. Auf 35m<sup>2</sup> befinden sich ein großes Schlafzimmer mit einem Doppelbett und zwei Einzelbetten, eine Wohnküche mit einem Schlafsofa (160cm) und einem Essbereich, ein Badezimmer mit einer Dusche und einem WC.

Aufgrund der Größe des Apartments empfehlen wir eine 4er-Belegung.

- Schlafzimmer mit gemütlichem Doppelbett und zwei komfortablen Einzelbetten
- Wohnküche mit Schlafsofa ( 160cm ) und Essbereich
- Badezimmer mit Dusche und Waschbecken

## Ausstattung Zimmer

---

Größe: 35 qm

Belegung max.: 6

Anzahl Schlafzimmer: 1

WLAN: ja

TV: ja

Nichtraucher: ja

---

## Hinweise zu Haustieren

Haustiere nicht erlaubt

**Allgemein:** Bergblick, Doppelbett, Einzelbett, familienfreundlich, getrennt stehende Betten, Heizung, Nichtraucher, Nichtraucherhaus, Schlafsofa, Schreibtisch, Skiraum, Teppichboden, wanderfreundlich, Wohn/Schlafraum komb.

**Außenanlage:** Garage, Parkplatz, Sitzecke im Garten

**Essen & Trinken:** Frühstück möglich

**Freizeit:** Fahrradverleih, Kegeln/Bowling, Klettern, Sauna, Schwimmhalle, Ski-/Rodelverleih, Tennis

**Küche:** Gefriermöglichkeit, Küche (offen), Kühlschrank, Spülmaschine

**Sanitär:** Bad/WC, Dusche, Dusche/WC, Haartrockner, WC-Toilette

**Service:** Bettwäsche, Brötchenservice, Brötchenservice, Handtücher, Internet im öff. Bereich, Tiere nicht erlaubt

**Technik:** WLAN, Kabel/Sat, Telefon, TV, TV - Flachbild

## Doppelzimmer Nr. 102



Das 19 m<sup>2</sup> große Doppelzimmer verfügt über ein Badezimmer mit Dusche und Haartrockner. Hinzu kommt ein separates WC. Unsere Gäste haben im Haus kostenloses WLAN, ein Telefon auf dem Zimmer, einen TV-Flachbild und können den kostenpflichtigen Brötchenservice in Anspruch nehmen.

- Doppelzimmer mit Doppelbett und TV
- Eigenes Badezimmer mit Dusche oder Badewanne, WC
- kostenloses WLAN
- Teilweise mit Balkon
- Silvretta Card All Inclusive 2020: 1 Ticket – 1.000 Möglichkeiten

## Ausstattung Zimmer

---

Größe: 20 qm

Belegung max.: 2

Anzahl Schlafzimmer: 1

WLAN: ja

Nichtraucher: ja

---

## Hinweise zu Haustieren

Haustiere nicht erlaubt

---

**Allgemein:** Balkon, Bergblick, Doppelbett, familienfreundlich, Heizung, Nichtraucher, Nichtraucherhaus, Schreibtisch, Skiraum, Teppichboden, wanderfreundlich, Wohn/Schlafraum komb.

---

**Außenanlage:** Garage, Parkplatz, Sitzecke im Garten

---

**Essen & Trinken:** Frühstück möglich

---

**Freizeit:** Fahrradverleih, Kegeln/Bowling, Klettern, Sauna, Schwimmhalle, Ski-/Rodelverleih, Tennis

---

**Sanitär:** Bad/WC, Badewanne, Dusche, Dusche/WC, Haartrockner, WC-Toilette

---

**Service:** Bettwäsche, Brötchenservice, Brötchenservice, Handtücher, Internet im öff. Bereich, Tiere nicht erlaubt

---

**Technik:** WLAN, Telefon, TV - Flachbild

---

## Doppelzimmer Nr. 106

---



---

Das 15 m<sup>2</sup> große Doppelzimmer verfügt über ein Badezimmer mit Dusche, WC und Haartrockner. Das Doppelbett lässt sich in diesem Zimmer auseinander stellen. Unsere Gäste haben im Haus kostenloses W-LAN, ein Telefon auf dem Zimmer und einen TV-Flachbild. Außerdem können Sie den kostenpflichtigen Brötchenservice in Anspruch nehmen.

- Doppelzimmer mit Doppelbett und TV
- Eigenes Badezimmer mit Dusche oder Badewanne, WC
- kostenloses WLAN

- Teilweise mit Balkon
- Silvretta Card All Inclusive 2020: 1 Ticket – 1.000 Möglichkeiten

## Ausstattung Zimmer

---

Größe: 20 qm

Belegung max.: 2

Anzahl Schlafzimmer: 1

WLAN: ja

Nichtraucher: ja

---

### Hinweise zu Haustieren

Haustiere nicht erlaubt

---

**Allgemein:** Balkon, Bergblick, Doppelbett, familienfreundlich, Heizung, Nichtraucher, Nichtraucherhaus, Schreibtisch, Skiraum, Teppichboden, wanderfreundlich, Wohn/Schlafräum komb.

---

**Außenanlage:** Garage, Parkplatz, Sitzecke im Garten

---

**Essen & Trinken:** Frühstück möglich

---

**Freizeit:** Fahrradverleih, Kegeln/Bowling, Klettern, Sauna, Schwimmhalle, Ski-/Rodelverleih, Tennis

---

**Sanitär:** Bad/WC, Badewanne, Dusche, Dusche/WC, Haartrockner, WC-Toilette

---

**Service:** Bettwäsche, Brötchenservice, Brötchenservice, Handtücher, Internet im öff. Bereich, Tiere nicht erlaubt

---

**Technik:** WLAN, Telefon, TV - Flachbild

---

## Doppelzimmer Nr. 107

---



---

Das 22 m<sup>2</sup> große Doppelzimmer verfügt über ein Badezimmer mit Dusche, WC und Haartrockner. Es ist möglich das Doppelbett in diesem Zimmer zu trennen (zwei Einzelbetten). Dieses Zimmer hat zudem einen Balkon. Unsere Gäste haben im

Haus kostenloses WLAN, ein Telefon auf dem Zimmer und einen TV-Flachbild. Außerdem können sie den kostenpflichtigen Brötchenservice in Anspruch nehmen.

- Doppelzimmer mit Doppelbett und TV
- Eigenes Badezimmer mit Dusche oder Badewanne, WC
- kostenloses WLAN
- Teilweise mit Balkon
- Silvretta Card All Inclusive 2020: 1 Ticket – 1.000 Möglichkeiten

## Ausstattung Zimmer

---

Größe: 20 qm

Belegung max.: 2

Anzahl Schlafzimmer: 1

WLAN: ja

Nichtraucher: ja

### Hinweise zu Haustieren

Haustiere nicht erlaubt

**Allgemein:** Balkon, Bergblick, Doppelbett, familienfreundlich, Heizung, Nichtraucher, Nichtraucherhaus, Schreibtisch, Skiraum, Teppichboden, wanderfreundlich, Wohn/Schlafraum komb.

**Außenanlage:** Garage, Parkplatz, Sitzecke im Garten

**Essen & Trinken:** Frühstück möglich

**Freizeit:** Fahrradverleih, Kegeln/Bowling, Klettern, Sauna, Schwimmhalle, Ski-/Rodelverleih, Tennis

**Sanitär:** Bad/WC, Badewanne, Dusche, Dusche/WC, Haartrockner, WC-Toilette

**Service:** Bettwäsche, Brötchenservice, Brötchenservice, Handtücher, Internet im öff. Bereich, Tiere nicht erlaubt

**Technik:** WLAN, Telefon, TV - Flachbild

## Doppelzimmer Nr. 204

---





Dieses 24 m<sup>2</sup> große Doppelzimmer verfügt über ein Badezimmer mit Duschwanne, Haartrockner und WC. Zusätzlich hat dieses Zimmer einen Balkon. Unsere Gäste haben im Haus kostenloses WLAN, ein Telefon auf dem Zimmer und einen TV-Flachbild. Außerdem können sie den kostenpflichtigen Brötchenservice in Anspruch nehmen.

- Doppelzimmer mit Doppelbett und TV
- Eigenes Badezimmer mit Dusche oder Badewanne, WC
- kostenloses WLAN
- Teilweise mit Balkon
- Silvretta Card All Inclusive 2020: 1 Ticket – 1.000 Möglichkeiten

## Ausstattung Zimmer

Größe: 20 qm

Belegung max.: 2

Anzahl Schlafzimmer: 1

WLAN: ja

Nichtraucher: ja

### Hinweise zu Haustieren

Haustiere nicht erlaubt

**Allgemein:** Balkon, Bergblick, Doppelbett, familienfreundlich, Heizung, Nichtraucher, Nichtraucherhaus, Schreibtisch, Skiraum, Teppichboden, wanderfreundlich, Wohn/Schlafräum komb.

**Außenanlage:** Garage, Parkplatz, Sitzecke im Garten

**Essen & Trinken:** Frühstück möglich

**Freizeit:** Fahrradverleih, Kegeln/Bowling, Klettern, Sauna, Schwimmhalle, Ski-/Rodelverleih, Tennis

**Sanitär:** Bad/WC, Badewanne, Dusche, Dusche/WC, Haartrockner, WC-Toilette

**Service:** Bettwäsche, Brötchenservice, Brötchenservice, Handtücher, Internet im öff. Bereich, Tiere nicht erlaubt

**Technik:** WLAN, Telefon, TV - Flachbild

## Dreibettzimmer Nr. 101





Dieses 19 m<sup>2</sup> große Dreibettzimmer hat ein gemütliches Doppelbett und ein Einzelbett. Außerdem verfügt es über ein Badezimmer mit Dusche und Haartrockner, ein separates WC und einen Balkon. Unsere Gäste haben im Haus kostenloses WLAN, ein Telefon auf dem Zimmer und einen TV-Flachbild. Außerdem können Sie den kostenpflichtigen Brötchenservice in Anspruch nehmen.

- Dreibettzimmer mit Doppelbett und Einzelbett und TV
- Eigenes Badezimmer mit Dusche
- Separates WC
- kostenloses WLAN
- Balkon
- Saunanutzung
- Sommer-Special: Silvretta Card All Inclusive: 1 Ticket - 1.000 Möglichkeiten

## Ausstattung Zimmer

Größe: 19 qm

Belegung max.: 3

Anzahl Schlafzimmer: 1

WLAN: ja

Nichtraucher: ja

### Hinweise zu Haustieren

Haustiere nicht erlaubt

**Allgemein:** Balkon, Bergblick, Doppelbett, familienfreundlich, Heizung, Nichtraucher, Nichtraucherhaus, Schreibtisch, Skiraum, Teppichboden, wanderfreundlich

**Außenanlage:** Garage, Parkplatz, Sitzecke im Garten

**Essen & Trinken:** Frühstück möglich

**Freizeit:** Fahrradverleih, Kegeln/Bowling, Klettern, Sauna, Schwimmhalle, Ski-/Rodelverleih, Tennis

**Sanitär:** Dusche, Haartrockner, WC-Toilette

**Service:** Bettwäsche, Brötchenservice, Brötchenservice, Handtücher, Internet im öff. Bereich, Tiere nicht erlaubt

**Technik:** WLAN, Telefon, TV - Flachbild

## Familienzimmer Nr. 205



Das Familienzimmer verfügt auf 24 m<sup>2</sup> über ein Doppelbett und auf einer 15 m<sup>2</sup> großen Mansarde über ein Schlafsofa und ein Einzelbett. Zu dem Familienzimmer gehört außerdem ein Badezimmer mit Dusche, WC und Haartrockner. Unsere Gäste haben im Haus kostenloses WLAN, ein Telefon auf dem Zimmer und einen TV-Flachbild. Außerdem können sie den kostenpflichtigen Brötchenservice in Anspruch nehmen.

Dieses Zimmer ist nicht für eine 4er Belegung mit 4 Erwachsenen geeignet.

- Familienzimmer mit Doppelbett
- Mansarde mit Einzelbett und Schlafsofa
- Badezimmer mit Dusche/WC
- Balkon
- kostenloses WLAN
- Saunanutzung
- Silvretta Card All Inclusive 2020: 1 Ticket – 1.000 Möglichkeiten

## Ausstattung Zimmer

Größe: 40 qm

Belegung max.: 4

Anzahl Schlafzimmer: 1

WLAN: ja

Nichtraucher: ja

### Hinweise zu Haustieren

Haustiere nicht erlaubt

**Allgemein:** Balkon, Bergblick, Doppelbett, Einzelbett, familienfreundlich, Heizung, Nichtraucher, Nichtraucherhaus, Schreibtisch, Skiraum, Teppichboden, wanderfreundlich, Wohn/Schlafraum komb.

**Außenanlage:** Garage, Parkplatz, Sitzecke im Garten

**Essen & Trinken:** Frühstück möglich

**Freizeit:** Fahrradverleih, Kegeln/Bowling, Klettern, Sauna, Schwimmhalle, Ski-/Rodelverleih, Tennis

**Sanitär:** Dusche/WC, Haartrockner

**Service:** Bettwäsche, Brötchenservice, Brötchenservice, Handtücher, Internet im öff. Bereich, Tiere nicht erlaubt

**Technik:** WLAN, Telefon, TV - Flachbild

## So haben Gäste nach ihrem Aufenthalt bewertet

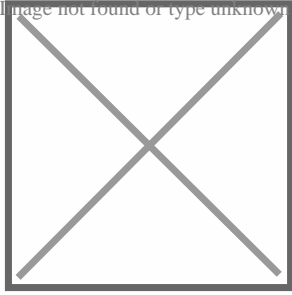
5 von max. 6 Punkten bei 14 Bewertungen insgesamt

Punkte	1	2	3	4	5	6
Ausstattung Zimmer/Fewo	●	●	●	●	●	
Sauberkeit	●	●	●	●	●	
Service & Freundlichkeit	●	●	●	●	●	
Lage der Unterkunft (wie beschrieben)	●	●	●	●	●	
Beschreibung entsprach der Unterkunft	●	●	●	●	●	
Preis-Leistung	●	●	●	●	●	
Empfehlenswert	●	●	●	●	●	

## Allgemeine Lageinformationen

Mathon ist ein ruhiger kleiner Ort, 5 km von Ischgl entfernt. Für Langläufer ist Mathon perfekt geeignet, da eine wunderschön angelegte Loipe von Ischgl über Mathon nach Galtür bis zur Bielerhöhe verläuft. Außerdem gibt es in Mathon einen Übungshang, der für Skianfänger geeignet ist. Praktisch: Als Gäste in Mathon bekommt Ihr auch den preisreduzierten VIP-Skipass!

Das Skigebiet Ischgl-Samnaun erreicht bei europaweiten Tests stets Bestnoten und wird regelmäßig in die Top-10 der Skigebiete gewählt. Vom ADAC erhält das Skigebiet mit 5 Sternen die Höchstnote! Die Silvretta Arena bietet 238 Pistenkilometern (zusätzlich 15 km Skirouten) und 45 modernste Liftanlagen auf einer Höhe von bis zu 2.872 m. Ischgl zählt mit diesem Angebot zu einem der größten Skigebiete der Alpen und bietet von Ende November bis Anfang Mai Schneesicherheit.



## Entfernungen

---

Arzt: 4.5 km

Autobahn: 35.5 km

Bahnhof: 34.5 km

Geldautomaten/Bank: 300 m

Bushaltestelle: 500 m

Flughafen: 104.5 km

Krankenhaus/Klinik: 37.5 km

Loipe: 1 km

Restaurant: 350 m

Skigebiet: 4.5 km

Bergbahn/Seilbahn: 4.5 km

Supermarkt: 550 m

Tourist-Information: 5 km

Zentrum: 500 m

Objekt ID: 101131