

Bed & Breakfast Edelweißhof, Mathon

Gästewohnungen - Bed & breakfast

Mathon



Beschreibung

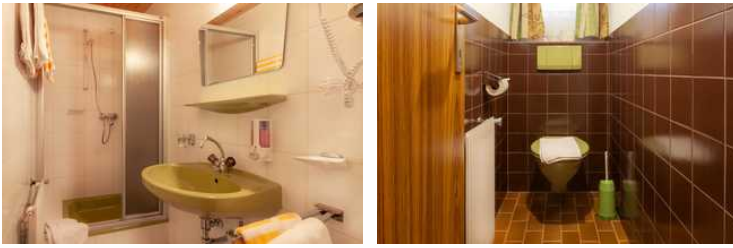
Der Edelweißhof besteht aus zwei Hauptgebäuden. Die beiden Häuser liegen auf 1400 m Höhe in Mathon, 5 Autominuten von Ischgl entfernt.

Insgesamt befinden sich hier 16 Zimmer und Apartments verteilt auf beide Häuser. Sowohl die Zimmer als auch die Apartments sind sehr individuell eingerichtet und verfügen zum Großteil über einen Balkon. Im Frühstücksraum können unsere Gäste ein ausgewogenes Frühstück genießen und in der Sauna (kostenfrei buchbar vor Ort, je nach Verfügbarkeit) den Skitag ausklingen lassen. Unser Frühstück ist für unsere Gäste in den Zimmern bereits inklusive. Gerne können unsere Apartmentgäste das Frühstücksbuffet (gegen Aufpreis) hinzubuchen oder unseren komfortablen Brötchenservice in Anspruch nehmen.

Sprachen: englisch, deutsch

Doppelzimmer Nr. 102





Das 19 m² große Doppelzimmer verfügt über ein Badezimmer mit Dusche und Haartrockner. Hinzu kommt ein separates WC. Unsere Gäste haben im Haus kostenloses WLAN, ein Telefon auf dem Zimmer, einen TV-Flachbild und werden mit einem täglich frischem Frühstücksbuffet versorgt. Nach einem anstrengenden Skitag ist es möglich in der hauseigenen Sauna den Skitag in Ruhe ausklingen zu lassen.

- Doppelzimmer mit Doppelbett und TV
- Eigenes Badezimmer mit Dusche oder Badewanne, WC
- kostenloses WLAN
- Teilweise mit Balkon
- Tägliches Frühstücksbuffet
- Saunanutzung (kostenfrei buchbar vor Ort, je nach Verfügbarkeit)

Ausstattung Zimmer

Größe: 20 qm

Belegung max.: 2

Anzahl Schlafzimmer: 1

WLAN: ja

TV: ja

Nichtraucher: ja

Hinweise zu Haustieren

Haustiere nicht erlaubt

Allgemein: Balkon, Bergblick, Doppelbett, familienfreundlich, Heizung, Nichtraucher, Nichtraucherhaus, Schreibtisch, Skiraum, Teppichboden, wanderfreundlich, Wohn/Schlafraum komb.

Außenanlage: Parkplatz, Sitzecke im Garten

Essen & Trinken: Frühstück möglich

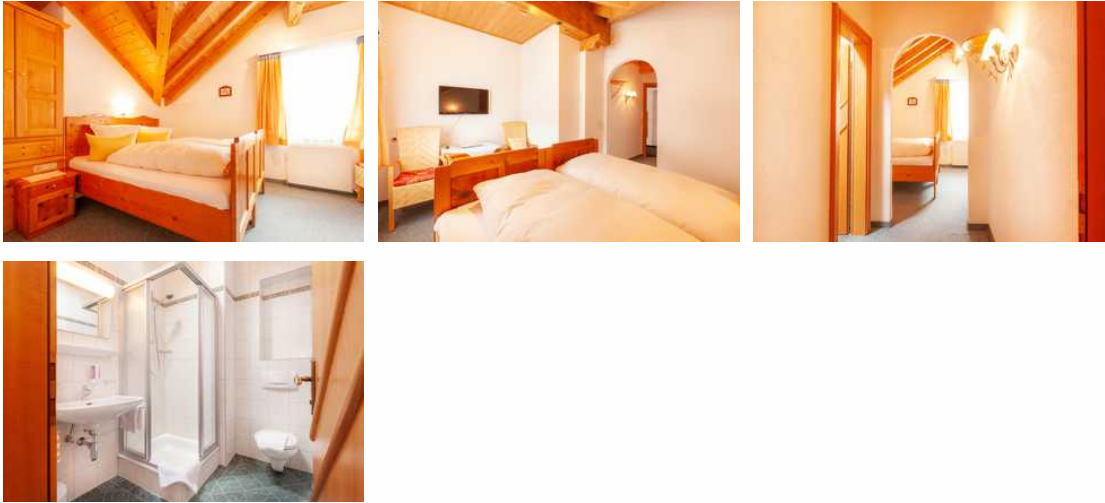
Freizeit: Dampfbad, Kegeln/Bowling, Klettern, Sauna, Schwimmhalle, Ski-/Rodelverleih, Tennis

Sanitär: Bad/WC, Badewanne, Dusche, Dusche/WC, Haartrockner, WC-Toilette

Service: Bettwäsche, Brötchenservice, Brötchenservice, Frühstücksservice, Handtücher, Internet im öff. Bereich, Tiere nicht erlaubt

Technik: WLAN, Kabel/Sat, Telefon, TV, TV - Flachbild

Doppelzimmer Nr. 106



Das 15 m² große Doppelzimmer verfügt über ein Badezimmer mit Dusche, WC und Haartrockner. Das Doppelbett lässt sich in diesem Zimmer auseinander stellen. Unsere Gäste haben im Haus kostenloses W-LAN, ein Telefon auf dem Zimmer und einen TV-Flachbild. Sie werden außerdem mit einem täglichen Frühstücksbuffet versorgt. Nach einem anstrengenden Skitag ist es möglich in der hauseigenen Sauna den Tag ausklingen zu lassen.

- Doppelzimmer mit Doppelbett und TV
- Eigenes Badezimmer mit Dusche oder Badewanne, WC
- kostenloses WLAN
- Teilweise mit Balkon
- Tägliches Frühstücksbuffet
- Saunanutzung (kostenfrei buchbar vor Ort, je nach Verfügbarkeit)

Ausstattung Zimmer

Größe: 20 qm

Belegung max.: 2

Anzahl Schlafzimmer: 1

WLAN: ja

TV: ja

Nichtraucher: ja

Hinweise zu Haustieren

Haustiere nicht erlaubt

Allgemein: Balkon, Bergblick, Doppelbett, familienfreundlich, Heizung, Nichtraucher, Nichtraucherhaus, Schreibtisch, Skiraum, Teppichboden, wanderfreundlich, Wohn/Schlafraum komb.

Außenanlage: Parkplatz, Sitzecke im Garten

Essen & Trinken: Frühstück möglich

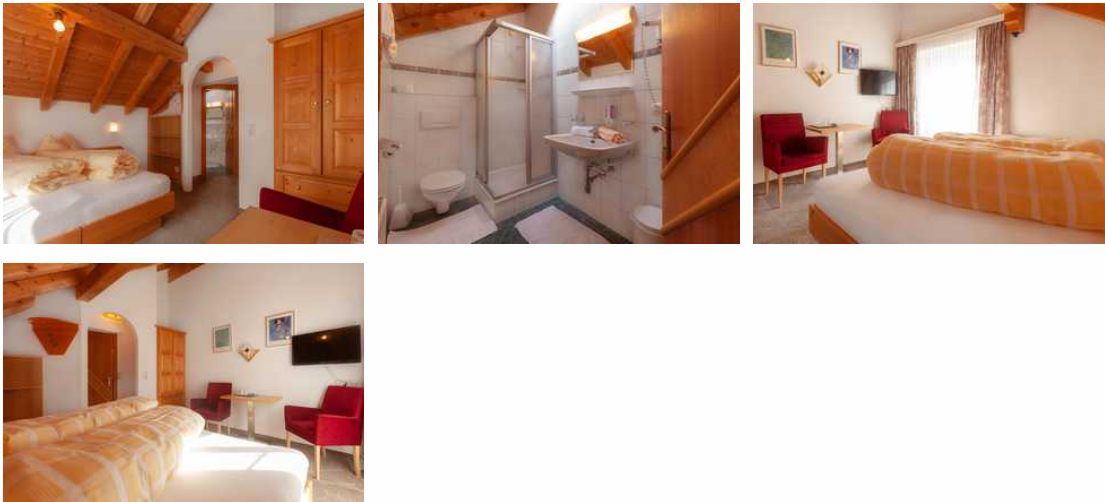
Freizeit: Dampfbad, Kegeln/Bowling, Klettern, Sauna, Schwimmhalle, Ski-/Rodelverleih, Tennis

Sanitär: Bad/WC, Badewanne, Dusche, Dusche/WC, Haartrockner, WC-Toilette

Service: Bettwäsche, Brötchenservice, Brötchenservice, Frühstücksservice, Handtücher, Internet im öff. Bereich, Tiere nicht erlaubt

Technik: WLAN, Kabel/Sat, Telefon, TV, TV - Flachbild

Doppelzimmer Nr. 107



Das 22 m² große Doppelzimmer verfügt über ein Badezimmer mit Dusche, WC und Haartrockner. Es ist möglich das Doppelbett in diesem Zimmer zu trennen (zwei Einzelbetten). Dieses Zimmer hat zudem einen Balkon. Unsere Gäste haben im Haus kostenloses WLAN, ein Telefon auf dem Zimmer und einen TV-Flachbild. Zusätzlich werden unsere Gäste täglich mit einem reichhaltigen Frühstücksbuffet versorgt. Nach einem anstrengenden Skitag ist es außerdem möglich in der hauseigenen Sauna den Tag ausklingen zu lassen.

- Doppelzimmer mit Doppelbett und TV
- Eigenes Badezimmer mit Dusche oder Badewanne, WC
- kostenloses WLAN
- Teilweise mit Balkon
- Tägliches Frühstücksbuffet
- Saunanutzung (kostenfrei buchbar vor Ort, je nach Verfügbarkeit)

Ausstattung Zimmer

Größe: 20 qm

Belegung max.: 2

Anzahl Schlafzimmer: 1

WLAN: ja

TV: ja

Nichtraucher: ja

Hinweise zu Haustieren

Haustiere nicht erlaubt

Allgemein: Balkon, Bergblick, Doppelbett, familienfreundlich, Heizung, Nichtraucher, Nichtraucherhaus, Schreibtisch, Skiraum, Teppichboden, wanderfreundlich, Wohn/Schlafraum komb.

Außenanlage: Parkplatz, Sitzecke im Garten

Essen & Trinken: Frühstück möglich

Freizeit: Dampfbad, Kegeln/Bowling, Klettern, Sauna, Schwimmhalle, Ski-/Rodelverleih, Tennis

Sanitär: Bad/WC, Badewanne, Dusche, Dusche/WC, Haartrockner, WC-Toilette

Service: Bettwäsche, Brötchenservice, Brötchenservice, Frühstücksservice, Handtücher, Internet im öff. Bereich, Tiere nicht erlaubt

Technik: WLAN, Kabel/Sat, Telefon, TV, TV - Flachbild

Doppelzimmer Nr. 204



Dieses 24 m² große Doppelzimmer verfügt über ein Badezimmer mit Duschwanne, Haartrockner und WC. Zusätzlich hat dieses Zimmer einen Balkon. Unsere Gäste haben im Haus kostenloses WLAN, ein Telefon auf dem Zimmer und einen TV-Flachbild. Sie werden zudem mit einem reichhaltigen, täglichem Frühstücksbuffet versorgt. Nach einem anstrengenden Skitag ist es möglich in der hauseigenen Sauna den Skitag in Ruhe ausklingen zu lassen.

- Doppelzimmer mit Doppelbett und TV
- Eigenes Badezimmer mit Dusche oder Badewanne, WC
- kostenloses WLAN
- Teilweise mit Balkon
- Tägliches Frühstücksbuffet
- Saunanutzung (kostenfrei buchbar vor Ort, je nach Verfügbarkeit)

Ausstattung Zimmer

Größe: 20 qm

Belegung max.: 2

Anzahl Schlafzimmer: 1

WLAN: ja

TV: ja

Nichtraucher: ja

Hinweise zu Haustieren

Haustiere nicht erlaubt

Allgemein: Balkon, Bergblick, Doppelbett, familienfreundlich, Heizung, Nichtraucher, Nichtraucherhaus, Schreibtisch, Skiraum, Teppichboden, wanderfreundlich, Wohn/Schlafraum komb.

Außenanlage: Parkplatz, Sitzecke im Garten

Essen & Trinken: Frühstück möglich

Freizeit: Dampfbad, Kegeln/Bowling, Klettern, Sauna, Schwimmhalle, Ski-/Rodelverleih, Tennis

Sanitär: Bad/WC, Badewanne, Dusche, Dusche/WC, Haartrockner, WC-Toilette

Service: Bettwäsche, Brötchenservice, Brötchenservice, Frühstücksservice, Handtücher, Internet im öff. Bereich, Tiere nicht erlaubt

Technik: WLAN, Kabel/Sat, Telefon, TV, TV - Flachbild

Dreibettzimmer Nr. 101



Dieses 19 m² große Dreibettzimmer hat ein gemütliches Doppelbett und ein Einzelbett. Außerdem verfügt es über ein Badezimmer mit Dusche und Haartrockner, ein separates WC und einen Balkon. Unsere Gäste haben im Haus kostenloses WLAN, ein Telefon auf dem Zimmer und einen TV-Flachbild. Sie werden zusätzlich mit einem reichhaltigen, täglichem Frühstücksbuffet versorgt. Nach einem anstrengenden Skitag ist es möglich in der hauseigenen Sauna den Tag ausklingen zu lassen.

- Dreibettzimmer mit Doppelbett und Einzelbett und TV
- Eigenes Badezimmer mit Dusche
- Separates WC
- kostenloses WLAN

- Balkon
- Tägliches Frühstücksbuffet
- Saunanutzung (kostenfrei buchbar vor Ort, je nach Verfügbarkeit)

Ausstattung Zimmer

Größe: 19 qm

Belegung max.: 3

Anzahl Schlafzimmer: 1

WLAN: ja

TV: ja

Nichtraucher: ja

Hinweise zu Haustieren

Haustiere nicht erlaubt

Allgemein: Balkon, Bergblick, Doppelbett, Einzelbett, familienfreundlich, Heizung, Nichtraucher, Nichtraucherhaus, Panoramablick, Schreibtisch, Skiraum, Teppichboden, wanderfreundlich, Wohn/Schlafraum komb.

Außenanlage: Parkplatz, Sitzecke im Garten

Essen & Trinken: Frühstück möglich

Freizeit: Dampfbad, Kegeln/Bowling, Klettern, Sauna, Schwimmhalle, Ski-/Rodelverleih, Tennis

Sanitär: Dusche, Haartrockner, WC-Toilette

Service: Bettwäsche, Brötchenservice, Brötchenservice, Frühstücksservice, Handtücher, Internet im öff. Bereich, Tiere nicht erlaubt

Technik: WLAN, Kabel/Sat, Telefon, TV, TV - Flachbild

Einzelzimmer Nr. 105

Das Einzelzimmer verfügt über ein Badezimmer mit Dusche und Haartrockner. Hinzu kommt ein WC. Unsere Gäste haben im Haus kostenloses WLAN, ein Telefon auf dem Zimmer, einen TV-Flachbild und werden mit einem täglich frischem Frühstücksbuffet versorgt. Nach einem anstrengenden Skitag ist es möglich in der hauseigenen Sauna den Skitag in Ruhe ausklingen zu lassen.

- Schlafzimmer mit Einzelbett
- Eigenes Badezimmer mit Dusche und WC
- kostenloses WLAN
- Tägliches Frühstücksbuffet
- kostenfreie Saunanutzung (kostenfrei buchbar vor Ort, je nach Verfügbarkeit)
- Parkplatz

Ausstattung Zimmer

Größe: 10 qm

Belegung max.: 1

Anzahl Schlafzimmer: 1

WLAN: ja

TV: ja

Nichtraucher: ja

Hinweise zu Haustieren

Haustiere nicht erlaubt

Allgemein: Bergblick, Einzelbett, familienfreundlich, Heizung, Nichtraucher, Nichtraucherhaus, Skiraum, wanderfreundlich, Wohn/Schlafraum komb.

Außenanlage: Parkplatz, Sitzecke im Garten

Essen & Trinken: Frühstück möglich

Freizeit: Dampfbad, Kegeln/Bowling, Klettern, Sauna, Schwimmhalle, Ski-/Rodelverleih, Tennis

Sanitär: Bad/WC, Dusche, Dusche/WC, Haartrockner, WC-Toilette

Service: Bettwäsche, Brötchenservice, Brötchenservice, Frühstücksservice, Handtücher, Internet im öff. Bereich, Tiere nicht erlaubt

Technik: WLAN, Kabel/Sat, Telefon, TV

Familienzimmer Nr. 205



Das Familienzimmer verfügt auf 24 m² über ein Doppelbett und auf einer 15 m² großen Mansarde über ein Schlafsofa und ein Einzelbett. Zu dem Familienzimmer gehört außerdem ein Badezimmer mit Dusche, WC und Haartrockner. Unsere Gäste haben im Haus kostenloses WLAN, ein Telefon auf dem Zimmer und einen TV-Flachbild. Sie werden zusätzlich mit einem

reichhaltigen, täglichem Frühstücksbuffet versorgt. Nach einem anstrengenden Skitag ist es möglich in der hauseigenen Sauna den Tag ausklingen zu lassen.

Dieses Zimmer ist nicht für eine 4er Belegung mit 4 Erwachsenen geeignet.

- Familienzimmer mit Doppelbett
- Mansarde mit Einzelbett und Schlafsofa
- Badezimmer mit Dusche/WC
- Balkon
- kostenloses WLAN
- Tägliches Frühstücksbuffet
- Saunanutzung (kostenfrei buchbar vor Ort, je nach Verfügbarkeit)

Ausstattung Zimmer

Größe: 40 qm

Belegung max.: 4

Anzahl Schlafzimmer: 1

WLAN: ja

TV: ja

Nichtraucher: ja

Hinweise zu Haustieren

Haustiere nicht erlaubt

Allgemein: Balkon, Bergblick, Doppelbett, Einzelbett, familienfreundlich, Heizung, Nichtraucher, Nichtraucherhaus, Schreibtisch, Skiraum, Teppichboden, wanderfreundlich, Wohn/Schlafraum komb.

Außenanlage: Parkplatz, Sitzecke im Garten

Essen & Trinken: Frühstück möglich

Freizeit: Dampfbad, Kegeln/Bowling, Klettern, Sauna, Schwimmhalle, Ski-/Rodelverleih, Tennis

Sanitär: Bad/WC, Dusche, Dusche/WC, Haartrockner, WC-Toilette

Service: Bettwäsche, Brötchenservice, Brötchenservice, Frühstücksservice, Handtücher, Internet im öff. Bereich, Tiere nicht erlaubt

Technik: WLAN, Kabel/Sat, Telefon, TV, TV - Flachbild

So haben Gäste nach ihrem Aufenthalt bewertet

4 von max. 6 Punkten bei 9 Bewertungen insgesamt

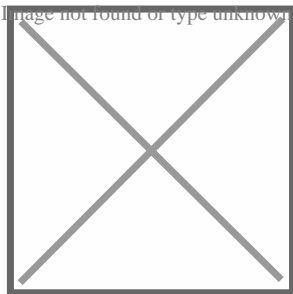
Punkte	1	2	3	4	5	6
---------------	----------	----------	----------	----------	----------	----------

Punkte	1	2	3	4	5	6
Ausstattung Zimmer/Fewo	●	●	●	●		
Sauberkeit	●	●	●	●		
Service & Freundlichkeit	●	●	●	●		
Lage der Unterkunft (wie beschrieben)	●	●	●	●	●	
Beschreibung entsprach der Unterkunft	●	●	●	●		
Preis-Leistung	●	●	●	●		
Empfehlenswert	●	●	●	●		

Allgemeine Lageinformationen

Mathon ist ein ruhiger kleiner Ort, 5 km von Ischgl entfernt. Für Langläufer ist Mathon perfekt geeignet, da eine wunderschön angelegte Loipe von Ischgl über Mathon nach Galtür bis zur Bielerhöhe verläuft. Außerdem gibt es in Mathon einen Übungshang, der für Skianfänger geeignet ist. Praktisch: Als Gäste in Mathon bekommt Ihr auch den preisreduzierten VIP-Skipass!

Das Skigebiet Ischgl-Samnaun erreicht bei europaweiten Tests stets Bestnoten und wird regelmäßig in die Top-10 der Skigebiete gewählt. Vom ADAC erhält das Skigebiet mit 5 Sternen die Höchstnote! Die Silvretta Arena bietet 238 Pistenkilometern (zusätzlich 15 km Skirouten) und 45 modernste Liftanlagen auf einer Höhe von bis zu 2.872 m. Ischgl zählt mit diesem Angebot zu einem der größten Skigebiete der Alpen und bietet von Ende November bis Anfang Mai Schneesicherheit.



Entfernungen

Arzt: 4.5 km	Autobahn: 35.5 km	Bahnhof: 34.5 km	Geldautomaten/Bank: 300 m
Bushaltestelle: 500 m	Flughafen: 104.5 km	Krankenhaus/Klinik: 37.5 km	Loipe: 1 km
Restaurant: 350 m	Skigebiet: 4.5 km	Bergbahn/Seilbahn: 4.5 km	Supermarkt: 550 m
Tourist-Information: 5 km	Zentrum: 500 m		

