

Apart Fluh, Galtür

Ferienwohnung - Apartment

Galtür



Beschreibung

Das traditionelle Apartmenthaus Fluh in Galtür befindet sich in ruhiger Lage. Zum Dorfzentrum sind es zu knapp 10 Minuten und zur Ski- und Wanderbushaltestelle etwa 3 Gehminuten. Galtür selbst liegt im Herzen der Silvretta-Gebirgsgruppe, umgeben von zahlreichen Dreitausendern. Das am höchsten gelegene Skigebiet im Tiroler Paznaun begeistert Skifahrer, Snowboarder und Langläufer mit der hohen Schneesicherheit von Anfang Dezember bis Ende April. Die tollen Pisten, Loipen und Snowparks sind weit über Österreich hinaus bekannt. Neben Skifahren und Après-Ski gibt es von Langlauf über Rodeln noch eine Menge weiterer sportlicher Aktivitäten und andere Top-Events zu unternehmen.

Sprachen: englisch, deutsch

Apartment A, 2er



1 Schlafzimmer mit Doppelbett, Schrank, Sessel und kleinem Tisch mit 2 Stühlen sowie Zugang zum Balkon. Wohnzimmer mit Couch und TV, Sitzecke und ausgestatteter Kochnische. Vom Flur geht das Bad mit Dusche sowie das separate WC ab.

- 1 Schlafzimmer mit Doppelbett, Schrank und kleiner Sitzecke
- 1 Wohnzimmer mit Sitzecke, Kochnische und Couch sowie TV
- Bad mit Dusche und separatem WC
- Balkon

Ausstattung Zimmer

Größe: 47 qm

Belegung max.: 2

Anzahl Schlafzimmer: 1

WLAN: ja

TV: ja

Nichtraucher: ja

Hinweise zu Haustieren

Haustiere nicht erlaubt

Allgemein: Balkon, Bergblick, Doppelbett, familienfreundlich, Heizung, Nichtraucher, Nichtraucherhaus, Skiraum, Teppichboden, wanderfreundlich

Außenanlage: Parkplatz

Freizeit: Kegeln/Bowling, Klettern, Rodeln, Schwimmhalle, Tennis

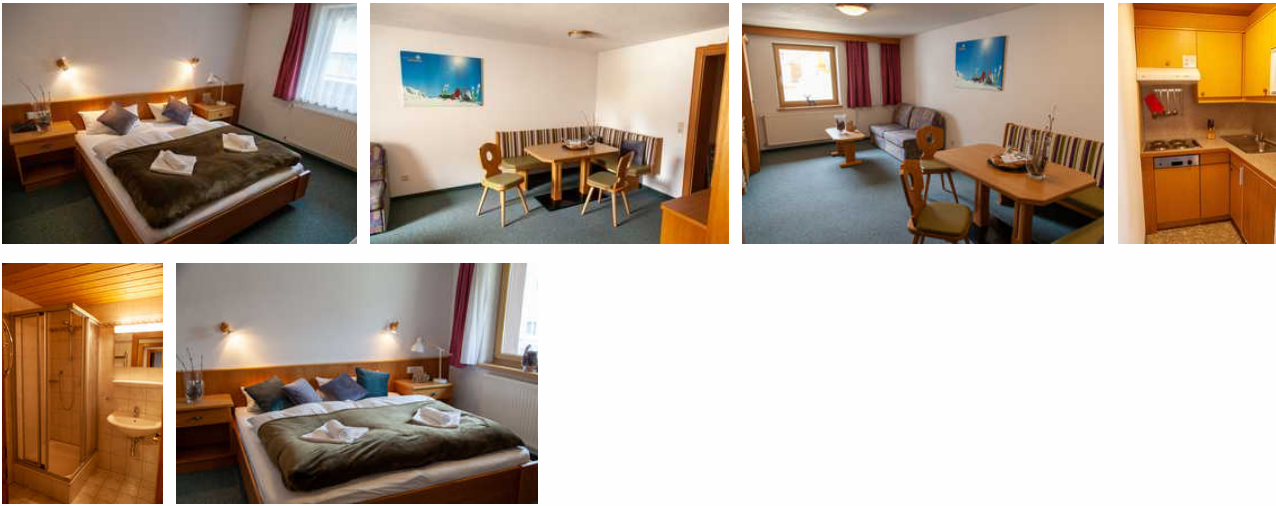
Küche: Gefriermöglichkeit, Küche (offen), Kühlschrank, Mikrowelle, Spülmaschine

Sanitär: Bad/WC, Dusche, Dusche/WC, Haartrockner, WC-Toilette

Service: Bettwäsche, Handtücher, Internet im öff. Bereich, Tiere nicht erlaubt

Technik: WLAN, Kabel/Sat, TV, TV - Flachbild

Apartment B, 4er



2 Schlafzimmer mit Doppelbett, Schrank und kleinem Tisch mit 2 Stühlen. Wohnzimmer mit Couch und TV, Sitzecke und ausgestatteter Kochnische. Vom Flur geht das Bad mit Dusche sowie das separate WC ab. Über den Vorraum ist der Balkon erreichbar.

- 2 Schlafzimmer mit Doppelbett, Schrank und kleiner Sitzecke
- 1 Wohnzimmer mit Sitzecke, Kochnische und Couch sowie TV
- Bad mit Dusche und separatem WC
- Balkonzugang über einen zusätzlichen Vorraum

Ausstattung Zimmer

Größe: 55 qm

Belegung max.: 4

Anzahl Schlafzimmer: 2

WLAN: ja

TV: ja

Nichtraucher: ja

Hinweise zu Haustieren

Haustiere nicht erlaubt

Allgemein: Balkon, Bergblick, Doppelbett, familienfreundlich, Heizung, Nichtraucher, Nichtraucherhaus, Skiraum, Teppichboden, wanderfreundlich

Außenanlage: Parkplatz

Freizeit: Kegeln/Bowling, Klettern, Rodeln, Schwimmbad, Tennis

Küche: Gefriermöglichkeit, Küche (offen), Kühlschrank, Mikrowelle, Spülmaschine

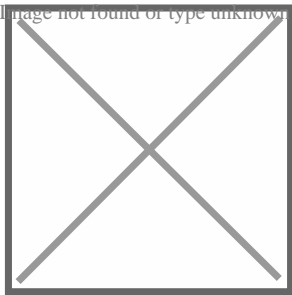
Sanitär: Bad/WC, Dusche, Dusche/WC, Haartrockner, WC-Toilette

Service: Bettwäsche, Handtücher, Internet im öff. Bereich, Tiere nicht erlaubt

Allgemeine Lageinformationen

Das Apart Fluh befindet sich zwischen dem Dorfkern Galtür und dem Skieinstieg in Wirl. Bushaltestelle, Bäckerei, Metzgerei, Bank, Touristeninformation, Restaurants und Cafés sowie Skilift sind leicht zu erreichen.

Ein Skibus pendelt im 10-Minuten-Takt zur 1,5 km entfernten 6er Sesselbahn, dort gibt es im Ortsteil Wirl einen sehr guten Einstieg in das Skigebiet Silvapark. Nach Ischgl sind es mit dem Skibus etwa 25 min. Der Linienbus nach Kappl / See / Landeck fährt stündlich.



Entfernungen

Arzt: 800 m

Autobahn: 51 km

Badestelle/Gewässer: 10.2 km

Bäcker: 600 m

Bahnhof: 34.4 km

Geldautomaten/Bank: 600 m

Bushaltestelle: 100 m

Flughafen: 109 km

Freizeitpark: 26.3 km

Golfplatz: 16 km

Krankenhaus/Klinik: 43.6 km

Loipe: 2.3 km

(Kur-)Park/Wald: 500 m

Radweg: 500 m

Restaurant: 170 m

Schwimm-/Spaßbad: 1 km

Skigebiet: 1.5 km

Bergbahn/Seilbahn: 1.5 km

Strand: 505 km

Supermarkt: 1 km

Therme: 10.4 km

Tourist-Information: 600 m

Wanderweg: 500 m

Zentrum: 600 m