

# Ischgl Suite, Ischgl

Ferienwohnung - Apartment

Ischgl



## Beschreibung

---

Unsere Apartments liegen mitten in Ischgl an der Pardatschgratbahn, umgeben von Gaststätten, Cafés, Kneipen und Geschäften. Alle Apartments sind modern ausgestattet und bieten großzügig Platz für 2-10 Personen. In den komplett ausgestatteten Küchen der Apartments könnt ihr euch perfekt selbst versorgen; Supermärkte, Bäckereien sowie zahlreiche Restaurants sind schnell zu Fuß zu erreichen.

Der Einstieg in den Skizirkus von Ischgl liegt euch hier zu Füßen. Die Pardatschgratbahn ist in Sichtweite und auch Niki's Stadt und weitere bekannte Apès Ski Bars liegen in unmittelbarer Nähe - einfach perfekt! Lasst euch vom legendären Nachleben Ischgls und dem Skigebiet mit 238 Pistenkilometern, modernen Bergbahnen sowie zahlreichen Liften überzeugen.

Die Kurtaxe wird im Rahmen eines Servicepackages für Nebenkosten abgerechnet.

Die Kautions wird nach ordnungsgemäßer Rückgabe des Apartments erstattet und ist hier bereits im Preis enthalten.

---

Sprachen: englisch, deutsch

---

## Atrium, 4er

---





Suite für 4 Personen im Erdgeschoss auf 60 m<sup>2</sup>. Ein Schlafzimmer mit Doppelbett und angeschlossenem Bad mit Dusche. Das zweite Schlafzimmer verfügt über zwei Betten, die sowohl als Doppel- als auch als Einzelbetten gestellt werden können. Ein separates Bad mit Wc und Dusche. Die offene Küche geht in den Wintergarten über, hier befinden sich Sofa und Esstisch.

- 1 Schlafzimmer mit Doppelbett und eigenem angeschlossenem Bad mit Dusche
- 1 Schlafzimmer mit 2 Einzelbetten
- vollausgestattete Küchenzeile
- separates Bad mit Dusche/WC
- Wintergarten mit Sofa und Esstisch

## Ausstattung Zimmer

Größe: 60 qm

Belegung max.: 4

Anzahl Schlafzimmer: 2

WLAN: ja

TV: ja

Nichtraucher: ja

### Hinweise zu Haustieren

Haustiere nicht erlaubt

**Allgemein:** Bergblick, Doppelbett, ebenerdig, Einzelbett, familienfreundlich, Heizung, Nichtraucher, Nichtraucherhaus, Skiraum, wanderfreundlich

**Außenanlage:** Parkplatz

**Freizeit:** Fahrradverleih, Kegeln/Bowling, Mini-Golf, Rodeln, Schwimmhalle, Ski-/Rodelverleih, Tennis

**Küche:** Backofen, Gefriermöglichkeit, Küche (offen), Kühlschrank, separate Küche, Spülmaschine

**Sanitär:** Bad/WC, Dusche, Dusche/WC, Haartrockner, WC-Toilette

**Service:** Bettwäsche, Handtücher, Internet im öff. Bereich, Safe, Tiere nicht erlaubt

## Down Under, 10er



Diese 105 qm große Wohnung im Untergeschoss ist ideal für größere Gruppen mit bis zu 10 Personen. Jedes der drei Schlafzimmer ist mit einem eigenen Badezimmer mit WC und Dusche oder Badewanne ausgestattet. Im Wohnzimmer finden außerdem zwei weitere Personen Platz, diese nutzen eines der en Suite Bäder der Schlafzimmer.

- 2 Schlafzimmer mit Doppelbett und Einzelbett mit angeschlossenen Bad mit großer Dusche/WC bzw. mit Badewanne und WC
- 1 Schlafzimmer mit Doppelbett mit angeschlossenen Bad mit Dusche/WC
- Wohn-/Schlafbereich mit Schlafsofa für zwei Personen und Esstisch
- vollausgestattete Küche mit Abstellraum

## Ausstattung Zimmer

Größe: 105 qm

Belegung max.: 10

Anzahl Schlafzimmer: 3

WLAN: ja

Nichtraucher: ja

Spülmaschine: ja

## Hinweise zu Haustieren

Haustiere nicht erlaubt

**Allgemein:** Doppelbett, Einzelbett, familienfreundlich, Heizung, Nichtraucher, Nichtraucherhaus, Schlafsofa, Skiraum, Teppichboden, wanderfreundlich, Wohn/Schlafraum komb.

**Außenanlage:** Parkplatz

**Freizeit:** Fahrradverleih, Kegeln/Bowling, Mini-Golf, Rodeln, Schwimmhalle, Ski-/Rodelverleih, Tennis

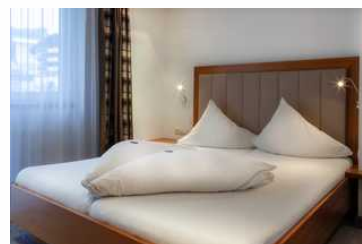
**Küche:** Küche (offen), Kühlschrank, Mikrowelle, separate Küche, Spülmaschine

**Sanitär:** Bad/WC, Badewanne, Dusche, Dusche/WC, Gäste-WC, Haartrockner, WC-Toilette, zusätzliches Bad

**Service:** Bettwäsche, Handtücher, Internet im öff. Bereich, Safe, Tiere nicht erlaubt

**Technik:** WLAN, Kabel/Sat, TV - Flachbild

## Panorama I, 7-8er





Suite für 8 Personen im ersten Obergeschoss auf 95m<sup>2</sup>. Neben einem großen Balkon verfügt diese Wohnung noch zusätzlich über eine Terrasse. Jedes der drei Schlafzimmer verfügt über ein eigenes Badezimmer mit WC. Im Wohnzimmer findet außerdem eine weitere Person in einem Zustellbett Platz, diese nutzt eines der en Suite Bäder der Schlafzimmer.

- 2 Schlafzimmer mit Doppelbett und eigenem angeschlossenen Bad mit großer Dusche/WC
- 1 Schlafzimmer mit Doppelbett und Einzelbett mit angeschlossenen Bad mit Wanne/WC
- Wohn-/Schlafbereich mit Schlafmöglichkeit für eine Person (einmal Aufbettung des Sofas, einmal Zustellbett)
- komplett ausgestattete Küchenzeile und Esstisch
- Zugang zu den 2 Balkonen oder Terrasse vom Wohn-/Schlafzimmer und Schlafzimmer

## Ausstattung Zimmer

Größe: 90 qm

Belegung max.: 8

Anzahl Schlafzimmer: 3

WLAN: ja

TV: ja

Nichtraucher: ja

### Hinweise zu Haustieren

Haustiere nicht erlaubt

**Allgemein:** Balkon, Bergblick, Doppelbett, Einzelbett, familienfreundlich, Nichtraucher, Nichtraucherhaus, Schlafsofa, Skiraum, Teppichboden, Terrasse, wanderfreundlich, Wohn/Schlafrum komb.

**Außenanlage:** Parkplatz

**Freizeit:** Fahrradverleih, Kegeln/Bowling, Mini-Golf, Rodeln, Schwimmhalle, Ski-/Rodelverleih, Tennis

**Küche:** Backofen, Gefriermöglichkeit, Küche (offen), Kühlschrank, Spülmaschine

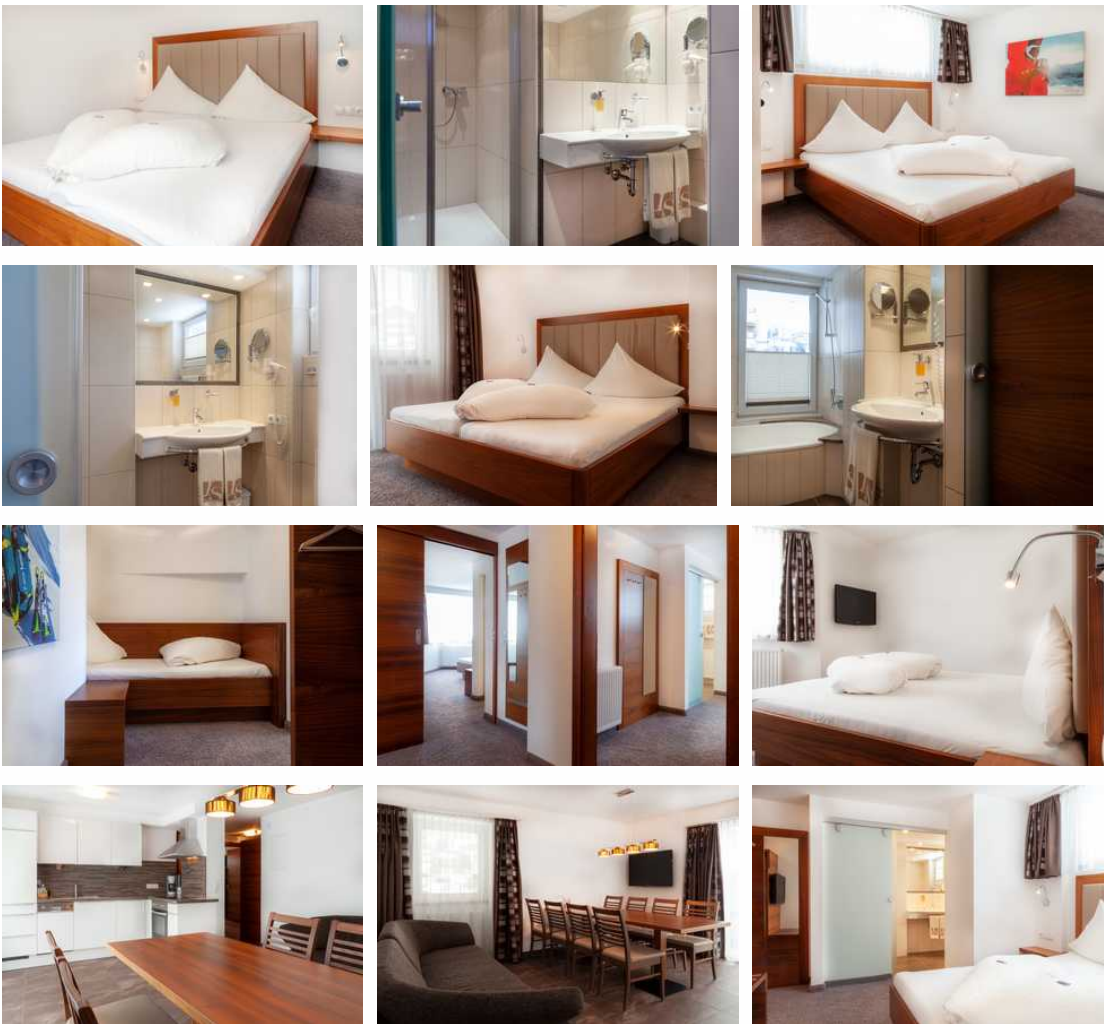
**Sanitär:** Bad/WC, Badewanne, Dusche, Dusche/WC, WC-Toilette

**Service:** Bettwäsche, Handtücher, Internet im öff. Bereich, Tiere nicht erlaubt

**Technik:** WLAN, Kabel/Sat, TV, TV - Flachbild

## Panorama II, 7-8er





Suite für 8 Personen im zweiten Obergeschoss auf 90m<sup>2</sup>. Die Wohnung verfügt über 2 Balkone. Jedes der drei Schlafzimmer ist mit einem eigenen Badezimmer mit WC ausgestattet. Im Wohnzimmer findet außerdem eine weitere Person auf dem Sofa Platz, diese nutzt eines der en Suite Bäder der Schlafzimmer.

- 2 Schlafzimmer mit Doppelbett und eigenem angeschlossenen Bad mit großer Dusche/WC
- 1 Schlafzimmer mit Doppelbett und Einzelbett mit angeschlossenen Bad mit Wanne/WC
- Wohn-/Schlafbereich mit Schlafmöglichkeit für eine Person (einmal Aufbettung des Sofas, einmal Zustellbett)
- komplett ausgestattete Küchenzeile und Esstisch
- Zugang zu den 2 Balkonen oder Terrasse vom Wohn-/Schlafzimmer und Schlafzimmer

## Ausstattung Zimmer

Größe: 90 qm

Belegung max.: 8

Anzahl Schlafzimmer: 3

WLAN: ja

TV: ja

Nichtraucher: ja

## Hinweise zu Haustieren

Haustiere nicht erlaubt

**Allgemein:** Balkon, Bergblick, Doppelbett, Einzelbett, familienfreundlich, Nichtraucher, Nichtraucherhaus, Schlafsofa, Skiraum, Teppichboden, Terrasse, wanderfreundlich, Wohn/Schlafrum komb.

**Außenanlage:** Parkplatz

**Freizeit:** Fahrradverleih, Kegeln/Bowling, Mini-Golf, Rodeln, Schwimmhalle, Ski-/Rodelverleih, Tennis

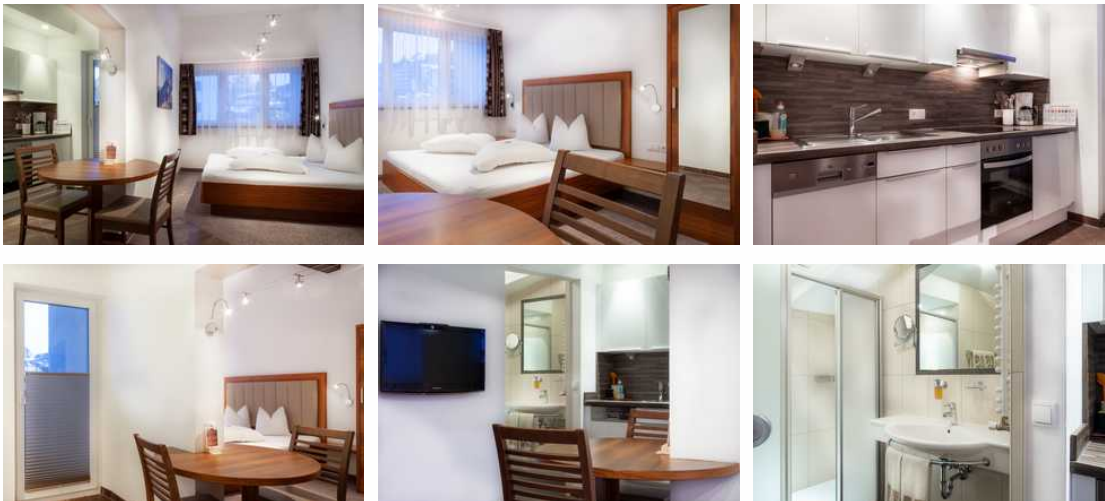
**Küche:** Backofen, Gefriermöglichkeit, Küche (offen), Kühlschrank, Spülmaschine

**Sanitär:** Bad/WC, Badewanne, Dusche, Dusche/WC, WC-Toilette

**Service:** Bettwäsche, Handtücher, Internet im öff. Bereich, Tiere nicht erlaubt

**Technik:** WLAN, Kabel/Sat, TV, TV - Flachbild

## Privacy, 2er



Die Suite für 2 Personen bietet ein Schlafzimmer mit Doppelbett, Esstisch, offener Küche, Badezimmer mit großer Dusche und WC, Balkon, Parkplatz.

- Helles 1-Raum-Apartment
- Schlafzimmer mit Doppelbett und Fensterfront
- Essbereich und Zugang zum Balkon von der offenen Küche aus
- Badezimmer mit großer Dusche

## Ausstattung Zimmer

Größe: 25 qm

Belegung max.: 2

Anzahl Schlafzimmer: 1

WLAN: ja

TV: ja

Nichtraucher: ja

## Hinweise zu Haustieren

Haustiere nicht erlaubt

**Allgemein:** Bergblick, Doppelbett, familienfreundlich, Heizung, Nichtraucher, Nichtraucherhaus, Skiraum, wanderfreundlich, Wohn/Schlafrum komb.

**Außenanlage:** Parkplatz

**Freizeit:** Fahrradverleih, Kegeln/Bowling, Mini-Golf, Rodeln, Schwimmhalle, Ski-/Rodelverleih, Tennis

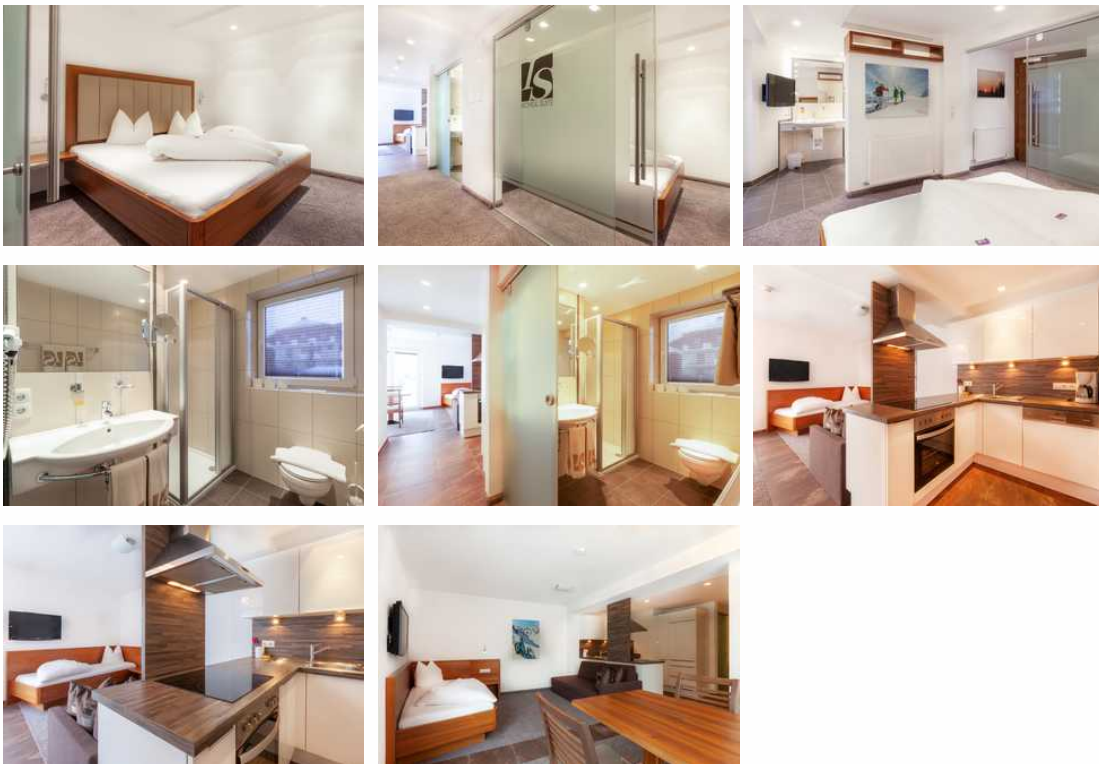
**Küche:** Backofen, Gefriermöglichkeit, Küche (offen), Kühlschrank, Spülmaschine

**Sanitär:** Bad/WC, Dusche, Dusche/WC, Haartrockner, WC-Toilette

**Service:** Bettwäsche, Handtücher, Internet im öff. Bereich, Tiere nicht erlaubt

**Technik:** WLAN, Kabel/Sat, TV, TV - Flachbild

## Riverside, 4er



Suite für 4 Personen im Erdgeschoß. Die geräumige Wohnung mit 50m<sup>2</sup> verfügt über ein Schlafzimmer mit einem Badezimmer mit großer Wanne. Vom Flur aus geht ein weiteres Badezimmer mit Dusche und WC ab. Diese geht in die offene Küche und den hellen Wohnraum über. Hier stehen noch ein Einzelbett sowie ein Schlafzimmer zur Verfügung. Vom Wohnraum aus ist



außerdem die Terrasse zu erreichen.

- 1 Schlafzimmer mit Doppelbett und eigenem angeschlossenem Bad mit Badewanne/WC
- Wohn-/Essbereich mit komplett ausgestatteter Küchenzeile
- Wohnraum mit Einzelbett und Schlafsofa, TV und Zugang zur Terrasse
- separates Bad mit WC und Dusche

## Ausstattung Zimmer

Größe: 50 qm

Belegung max.: 4

Anzahl Schlafzimmer: 1

WLAN: ja

TV: ja

Nichtraucher: ja

### Hinweise zu Haustieren

Haustiere nicht erlaubt

**Allgemein:** Bergblick, Doppelbett, ebenerdig, Einzelbett, familienfreundlich, Nichtraucher, Nichtraucherhaus, Schlafsofa, Skiraum, Terrasse, wanderfreundlich, Wohn/Schlafraum komb.

**Außenanlage:** Parkplatz

**Freizeit:** Fahrradverleih, Kegeln/Bowling, Mini-Golf, Rodeln, Schwimmhalle, Ski-/Rodelverleih, Tennis

**Küche:** Backofen, Küche (offen), Kühlschrank, Spülmaschine

**Sanitär:** Bad/WC, Badewanne, Dusche, Dusche/WC, Haartrockner, WC-Toilette

**Service:** Bettwäsche, Handtücher, Internet im öff. Bereich, Tiere nicht erlaubt

**Technik:** WLAN, Kabel/Sat, TV, TV - Flachbild

## So haben Gäste nach ihrem Aufenthalt bewertet

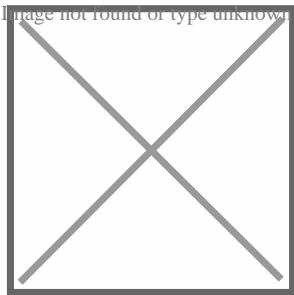
6 von max. 6 Punkten bei 2 Bewertungen insgesamt

Punkte	1	2	3	4	5	6
Ausstattung Zimmer/Fewo	●	●	●	●	●	●
Sauberkeit	●	●	●	●	●	●
Service & Freundlichkeit	●	●	●	●	●	●
Lage der Unterkunft (wie beschrieben)	●	●	●	●	●	●

Punkte	1	2	3	4	5	6
Beschreibung entsprach der Unterkunft	●	●	●	●	●	●
Preis-Leistung	●	●	●	●	●	
Empfehlenswert	●	●	●	●	●	●

## Allgemeine Lageinformationen

Alle Sehenswürdigkeiten und Attraktionen Ischgl's, die trendigen Nachtclubs, eleganten Shops, Restaurants, Supermarkt und Skiverleih sind von dem Appartement aus bequem zu Fuß zu erreichen. Der Einstieg in den Skizirkus von Ischgl liegt Euch zu Füßen. Zur Pardatschgratbahn, zu Niki's Stadl und anderen Après-Ski-Bars sind es gerade mal 200 m. Einfach perfekt!



## Entfernungen

Arzt: 200 m	Autobahn: 28 km	Bäcker: 200 m	Bahnhof: 30 km
Bushaltestelle: 100 m	Flughafen: 100 km	Krankenhaus/Klinik: 30 km	Loipe: 500 m
Höhe über dem Meeresspiegel: 1.4 km	Restaurant: 100 m	Skigebiet: 100 m	Bergbahn/Seilbahn: 100 m
Supermarkt: 100 m	Tourist-Information: 100 m	Zentrum: 100 m	

Objekt ID: 92742