

Valisera, Ischgl-Platt

Ferienwohnung - Apartment

Ischgl



Beschreibung

Das Haus Valisera ist ein moderner Neubau in in ruhiger, sonniger Lage im Ortsteil Platt ein Stück abseits der Silvretta Straße. Die Ortsmitte Ischgl und Pardatschgratbahn sind rund 3.000 m entfernt, die Skibushaltestelle befindet sich beim Haus. Die Apartments im Haus Valisera sind komplett ausgestattet und bieten großzügig Platz für zwei bis sechs Personen. Alle Apartments verfügen über ein eigenes Bad mit Dusche/WC, Küche zur Selbstverpflegung und WLAN. Ischgl ist nicht nur in Bezug auf sein Nachtleben ein Ski-Dorf der Superlative. 238 bestens präparierte Pistenkilometer, 45 moderne Bergbahnen und Lifte sowie 1.100 Schneemaschinen bieten euch grenzenloses Skivergnügen und Schneesicherheit von November bis Anfang Mai.

Die Kurtaxe wird im Rahmen eines Servicepackages für Nebenkosten abgerechnet.
Die Kautions wird nach ordnungsgemäßer Rückgabe des Apartments erstattet.

Letzte Renovierung: 2017
Sprachen: englisch, deutsch

Top 2





Das 2 Personen Apartment ist 31 Quadratmeter groß und verfügt über ein kombiniertes Wohn-/Schlafzimmer mit Doppelbett und Essecke mit Eckbank. Das Bad hat eine Dusche, WC und Waschbecken. Die Küchenzeile ist mit Kühlschrank, Kochfeld, Mikrowelle und Spülmaschine ausgestattet.

- 2 Personen Apartment - 31 qm
- Schlafzimmer mit Doppelbett
- Essbereich mit Eckbank
- Bad mit Dusche/WC
- Küchenzeile mit Kochfeld, Kühlschrank, Mikrowelle und Spülmaschine
- Brötchenservice in der Residenza Solaris mitnutzbar

Ausstattung Zimmer

Größe: 31 qm

Belegung max.: 2

WLAN: ja

TV: ja

Nichtraucher: ja

Spülmaschine: ja

Hinweise zu Haustieren

Haustiere nicht erlaubt

Allgemein: Doppelbett, familienfreundlich, Heizung, Nichtraucher, Nichtraucherhaus, Skiraum, wanderfreundlich, Wohn/Schlafraum komb.

Außenanlage: Parkplatz

Freizeit: Fahrradverleih, Kegeln/Bowling, Klettern, Mini-Golf, Rodeln, Schwimmhalle, Ski-/Rodelverleih, Tennis

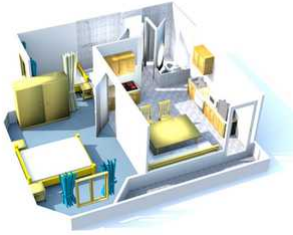
Küche: Küche (Pantry/Mini), Kühlschrank, Mikrowelle, Spülmaschine

Sanitär: Bad/WC, Dusche, Dusche/WC, WC-Toilette

Service: Bettwäsche, Brötchenservice, Handtücher, Internet im öff. Bereich, Tiere nicht erlaubt

Technik: WLAN, TV

Top 3



Das 3 Personen Apartment ist 46 Quadratmeter groß und hat einen Balkon. Das Schlafzimmer verfügt über ein Doppelbett und ein Einzelbett, welches durch einen Schrank und einen Vorhang vom Doppelbett getrennt ist. Das Bad hat eine Dusche, Waschbecken und WC. Die Küche ist mit Essbereich, Kochfeld, Spülmaschine, Mirkowelle und Kühlschrank ausgestattet.

- 3 Personen Apartment mit Balkon
- 46 qm
- Schlafzimmer mit Doppelbett und Einzelbett (ACHTUNG: Einzelbett mit Kleiderschrank und Vorhang vom Doppelbett getrennt)
- Bad mit Dusche/WC
- Küche mit Essbereich, Spülmaschine, Mirkowelle, Kühlschrank, Kochfeld
- Brötchenservice in der Residenza Solaris mitnutzbar

Ausstattung Zimmer

Größe: 46 qm

Belegung max.: 3

Anzahl Schlafzimmer: 1

WLAN: ja

TV: ja

Nichtraucher: ja

Hinweise zu Haustieren

Haustiere nicht erlaubt

Allgemein: Balkon, Doppelbett, Einzelbett, familienfreundlich, Heizung, Nichtraucher, Nichtraucherhaus, Skiraum, wanderfreundlich, Wohn/Schlafrum komb.

Außenanlage: Parkplatz

Freizeit: Fahrradverleih, Kegeln/Bowling, Klettern, Mini-Golf, Rodeln, Schwimmhalle, Ski-/Rodelverleih, Tennis

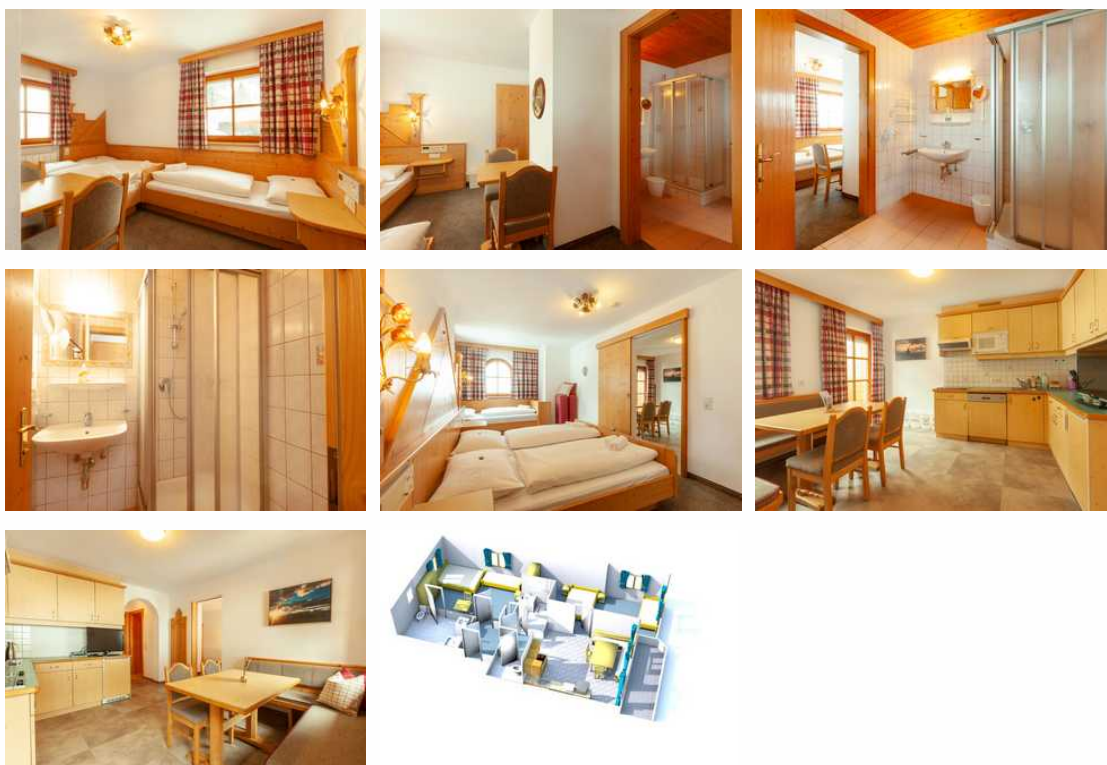
Küche: Küche (offen), Kühlschrank, Mikrowelle, separate Küche, Spülmaschine

Sanitär: Bad/WC, Dusche, Dusche/WC, WC-Toilette

Service: Bettwäsche, Brötchenservice, Handtücher, Internet im öff. Bereich, Tiere nicht erlaubt

Technik: WLAN, TV

Top 5



Das 5-6 Personen Apartment ist 60 Quadratmeter groß und verfügt über einen Balkon. Ein Schlafzimmer hat 2 Einzelbetten von denen eines verbreitert werden kann, so dass dort 2 Personen Platz haben. Ein Bad mit Dusche und WC befindet sich en suite. Das zweite Schlafzimmer hat ein Doppelbett und eine Schlafcouch. Ein weiteres Bad mit Dusche sowie ein separates WC sind zentral vom Flur aus erreichbar. Die Küche hat einen großzügigen Essbereich und verfügt darüber hinaus über Spülmaschine, Kühlschrank, Kochfeld und Mikrowelle.

- 5-6 Personen Apartment mit Balkon
- 60 qm
- 1 Schlafzimmer mit 2 Einzelbetten von denen 1 verbreitert werden kann inkl. Dusche/WC
- 1 Schlafzimmer mit Doppelbett und Schlafcouch
- Dusche
- WC
- Küche mit Essbereich, Kochfeld, Spülmaschine, Kühlschrank, Mikrowelle

Ausstattung Zimmer

Größe: 60 qm
Belegung max.: 6
Anzahl Schlafzimmer: 2
WLAN: ja
TV: ja
Nichtraucher: ja

Hinweise zu Haustieren

Haustiere nicht erlaubt

Allgemein: Balkon, Doppelbett, Einzelbett, familienfreundlich, getrennt stehende Betten, Heizung, Nichtraucher, Nichtraucherhaus, Skiraum, wanderfreundlich, Wohn/Schlafrum komb.

Außenanlage: Parkplatz

Freizeit: Fahrradverleih, Kegeln/Bowling, Klettern, Mini-Golf, Rodeln, Schwimmhalle, Ski-/Rodelverleih, Tennis

Küche: Küche (offen), Kühlschrank, Mikrowelle, Spülmaschine

Sanitär: Bad/WC, Dusche, Dusche/WC, WC-Toilette

Service: Bettwäsche, Handtücher, Internet im öff. Bereich, Tiere nicht erlaubt

Technik: WLAN, TV

So haben Gäste nach ihrem Aufenthalt bewertet

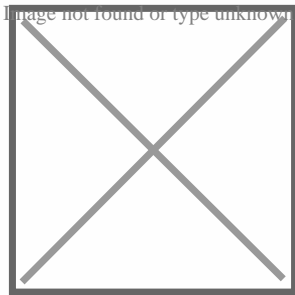
6 von max. 6 Punkten bei 1 Bewertung

Punkte	1	2	3	4	5	6
Ausstattung Zimmer/Fewo	●	●	●	●	●	●
Sauberkeit	●	●	●	●	●	●
Service & Freundlichkeit	●	●	●	●	●	●
Lage der Unterkunft (wie beschrieben)	●	●	●	●	●	
Beschreibung entsprach der Unterkunft	●	●	●	●	●	
Preis-Leistung	●	●	●	●	●	●
Empfehlenswert	●	●	●	●	●	●

Allgemeine Lageinformationen

Ischgl-Platt liegt kurz vor Ischgl ein Stück abseits der Silvretta Straße. Die Skibushaltestelle befindet sich direkt vor dem Haus und der Skibus bringt Euch in wenigen Minuten zur Seilbahn nach Ischgl.

238 bestens präparierte Pistenkilometer, 45 moderne Bergbahnen und Lifte, 1.100 Schneemaschinen: Grenzenloses Skivergnügen und Schneesicherheit von November bis Anfang Mai. Der ADAC vergibt für das Skigebiet seine Höchstnote von 5 Sternen!



Entfernungen

Arzt: 3 km

Autobahn: 30 km

Bäcker: 3 km

Bahnhof: 30 km

Geldautomaten/Bank: 3 km

Bushaltestelle: 100 m

Flughafen: 100 km

Krankenhaus/Klinik: 30 km

Loipe: 3.5 km

Höhe über dem Meeresspiegel: 1.3 km

Restaurant: 600 m

Skigebiet: 3 km

Bergbahn/Seilbahn: 3 km

Supermarkt: 3 km

Tourist-Information: 3 km

Zentrum: 3 km

Objekt ID: 92743